

6. Photovoltaik

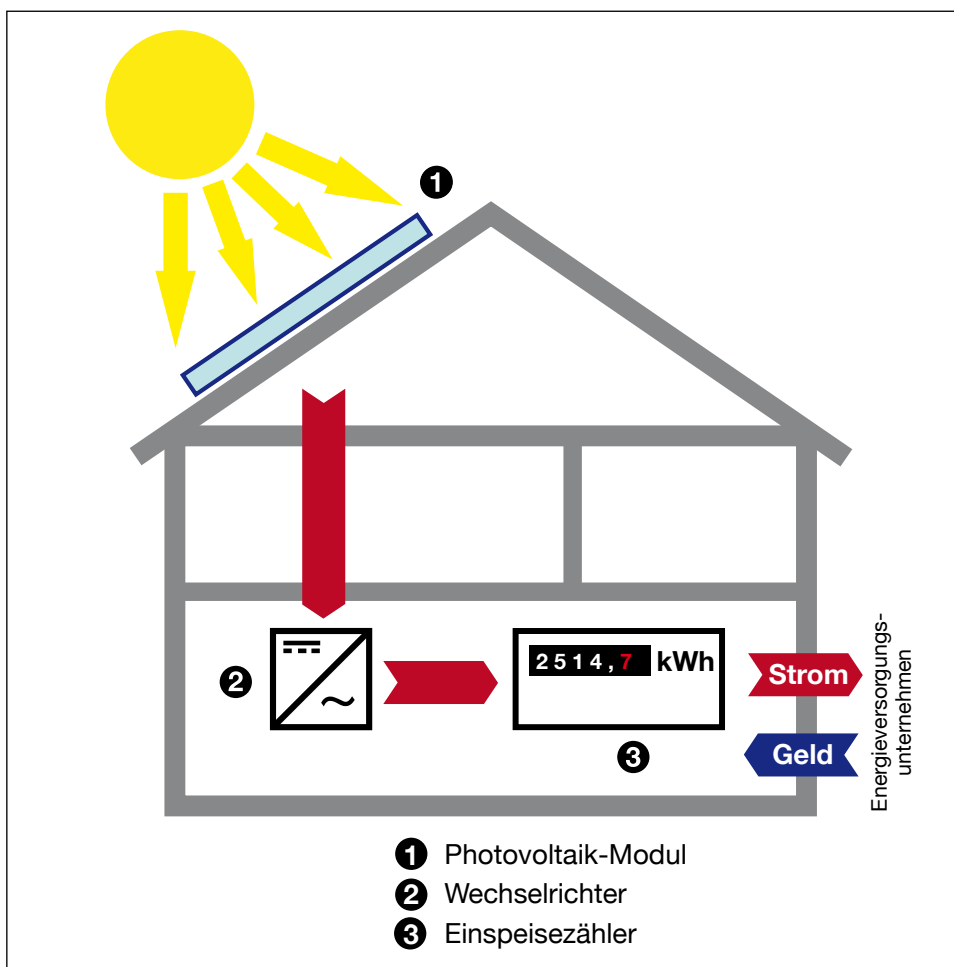
Sonnenenergie für die Region

In Photovoltaik-Anlagen wird Licht (bzw. werden die Lichtphotonen) direkt in Gleichstrom umgewandelt. Mittels Wechselrichtern wird der Gleichstrom in Wechselstrom umgewandelt und in die Hausinstallation oder das öffentliche Netz eingespeist. Die überwiegende Mehrheit der Photovoltaik-Anlagen wurde und wird auf Dächern montiert, die durch ihre Ausrichtung und Neigung

einen möglichst hohen Stromertrag versprechen. Das Erneuerbare Energien Gesetz (EEG) garantiert den Betreibern für 20 Jahre eine Einspeisevergütung, die einen wirtschaftlichen Betrieb solcher Anlagen ermöglicht.

Das Prinzip der Photovoltaik

Die Stromerzeugung in Photovoltaik-Anlagen erfolgt CO₂-frei. Beim photochemischen Prozess der Stromerzeugung



Niederrheinische Versorgung
und Verkehr Aktiengesellschaft
Odenkirchener Str. 201
41236 Mönchengladbach
www.nvv-ag.de

Stand: 09/2009

gung werden keinerlei Emissionen frei. Dennoch sind Photovoltaik-Anlagen nicht absolut CO₂-neutral, da die zu ihrer Herstellung erforderliche und vergleichsweise hohe Energiemenge in der Regel nicht CO₂-frei erzeugt wird.

Die NVV und ihre Beteiligungsunternehmen betreiben eine Reihe von kleineren und größeren Photovoltaik-Anlagen in der Region Mönchengladbach/Heinsberg. Der größere Teil der Anlagen besteht aus Demonstrationsanlagen, die in den Unterricht an Gymnasien und Berufsbildungseinrichtungen integriert werden. Insgesamt sind bei der NVV und ihren Tochtergesellschaften Photovoltaik-Anlagen mit einer Gesamtleistung von 812 kWp installiert. Dabei bezeichnet kWp die elektrische Maximalleistung der Anlage unter günstigsten Einstrahlungsbedingungen.

Ebenso betreut die für regenerative Energien zuständige Tochtergesellschaft NEW RE eine Bürgersolarstromgenossenschaft mit Photovoltaik-Anlagen auf Liegenschaften des Kreises Heinsberg mit einer Gesamtleistung von über 370 kWp. Das Konsortium aus NEW RE



Photovoltaik-Anlage

und Kreissparkasse Heinsberg konnte die Ausschreibung des Kreises für sich entscheiden. Die Genossenschaftsanteile konnten innerhalb kürzester Zeit vollständig bei Bürgern im Kreis Heinsberg platziert werden.

Aktuell sind Photovoltaik-Anlagen auf Dächern der Liegenschaften der NVV und der west mit einer Gesamtleistung von 362 kWp im Bau.



Ansprechpartner Dipl.-Ing. Markus Palic,
Geschäftsführer NEW RE GmbH
Telefon 0 21 66 / 6 88-64 00
E-Mail m.palic@west-euv.de